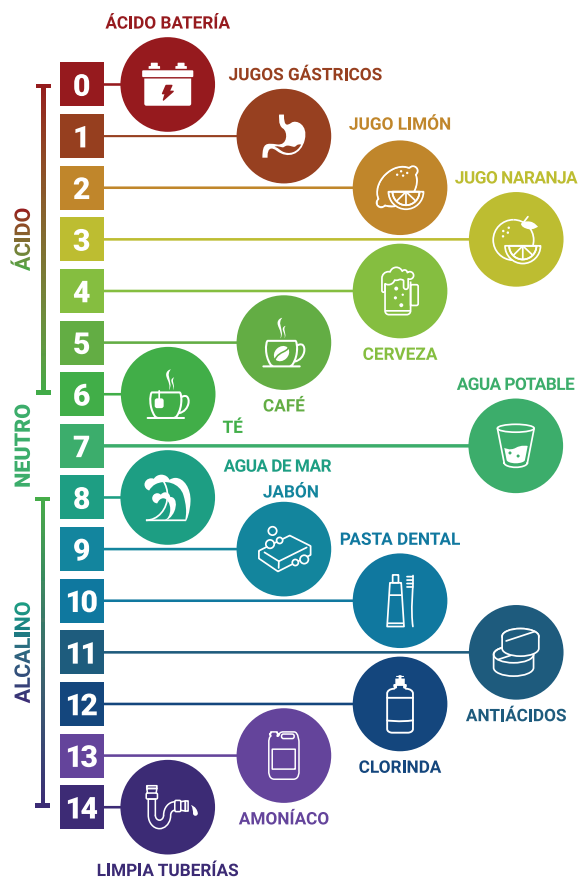


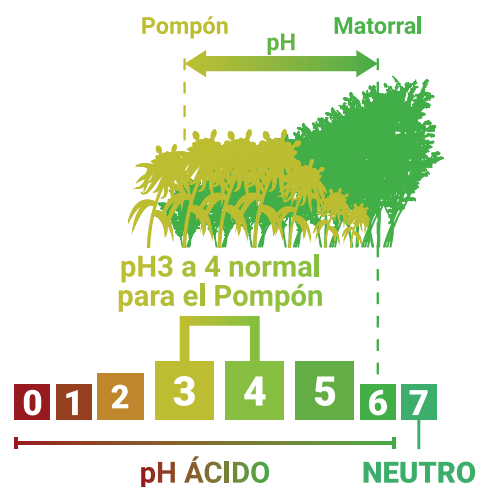
QUÍMICA DEL AGUA EN LAS TURBERAS

¿QUÉ ES EL pH?



El pH es una **medida de la acidez** o alcalinidad de un líquido o solución. Se mide con una escala que va de 0 a 14, siendo 0 muy ácido, 14 muy alcalino y 7 pH neutro.

¿POR QUÉ ES IMPORTANTE?



Medir regularmente el pH permite determinar cuáles son los valores normales del lugar y detectar posibles cambios.

Normalmente, el pH del agua en el **pompón** suele estar entre **pH3 a pH5**, más o menos la acidez que tiene el jugo de naranja.

Si se producen **cambios** y aumenta el pH (más de pH5), se facilita el **ingreso de otras plantas** que ocuparán el espacio del musgo.

QUÍMICA DEL AGUA EN LAS TURBERAS

¿CÓMO MEDIR pH DE MANERA SIMPLE?

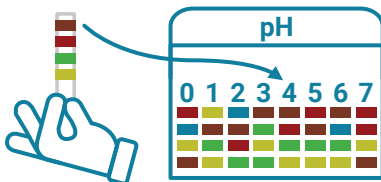
- 1 Sumerja la tira 20 segundos y luego retírela.



- 2 Espere 10 segundos mientras escurre la tira.



- 3 Compare los colores obtenidos con los más similares del envase y obtenga el pH.



El método más económico para medir el pH en una turbera es utilizar **tiras de papel pH**, las cuales son trocitos de papel que **reaccionan** al contacto con un **líquido**, mostrando **diferentes colores según el pH** que contenga la muestra. Para medir el pH del agua en un pompónal:

1. **Sumerja la tira 20 segundos** en el agua que está en contacto con el pompón y luego retírela.
2. **Espere unos 10 segundos** mientras escurre.
3. Para determinar el nivel de acidez o alcalinidad **compare la tira con los colores que aparecen en el envase**, eligiendo el grupo de colores **más similares** a los observados en la tira.

En el envase se muestran diversos patrones de colores para representar valores de pH que van desde el pH0 hasta pH14. En condiciones normales, el musgo *Sphagnum* o pompón suele crecer en sitios con valores de **pH entre 3 a 5**.

RECOMENDACIONES

- ▶ Las tiras de pH **son de uso único**, por lo que no se pueden reutilizar. Evite que el envase o las tiras se mojen con agua lluvia o potable.
- ▶ Para medir el pH en la turbera **utilice siempre agua que esté en contacto con el pompón**.
- ▶ Se recomienda **NO usar agua de pozas**. Es probable obtener mediciones más altas de pH debido a que en las pozas el contenido del agua proviene principalmente de la lluvia y no necesariamente del agua que está en contacto con el musgo.



PLANILLA DE REGISTRO DE QUÍMICA DEL AGUA

FECHA MEDICIÓN (cada 1 mes)	VALOR DE pH
___ / ___ / 20___	

CÓMO MEDIR EL pH EN LA TURBERA (Usando escala de colores)

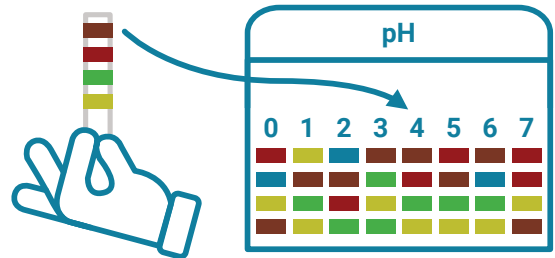
1 Sumerja la tira 20 segundos y luego retírela.



2 Espere 10 segundos mientras escurre la tira.



3 Compare los colores obtenidos con los más similares del envase, obtenga el valor de pH y anótelo en la tabla.



Escanee el QR con su celular o haga click en el enlace de abajo para ver la cápsula:

O visite nuestro canal:
[@Turberas_cl](https://www.youtube.com/@Turberas_cl)